

Przewód przyłączeniowy z wtyczką TINEN o innowacyjnej konstrukcji umożliwiającej wygodne wyjmowanie wtyczki z gniazdka sieciowego jedną ręką

wtyczka z wypychaczem

## KOLORYSTYKA



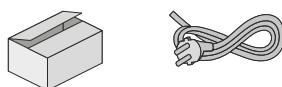
Czarna lub inny kolor na życzenie klienta.  
Przycisk wypychacza może być w zróżnicowanym kolorze

## ZASTOSOWANIE



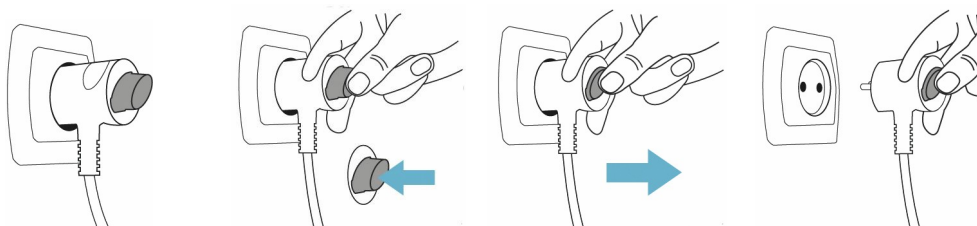
w urządzeniach  
I klasy ochronności

## PAKOWANIE



## DZIAŁANIE

Wypychacz to przycisk z bolcami odpychającymi wtyczkę od gniazdka, na którym można oprzeć kciuk, podczas gdy wtyczkę wyciąga się palcem środkowym i wskazującym, dla których wykonane są żłobienia w korpusie wtyczki.



## BUDOWA

Wobec potrzeby zachowania użyteczności urządzeń w różnych krajach Europy wtyczki Tinen mają budowę tzw. wtyczki hybrydowej, nazywanej często "uni-schuko". Ta konstrukcja umożliwia podłączenie do gniazd różnych wariantów, tj. zarówno do niemieckiego (wariant "F"), jak i francuskiego (wariant "E" obowiązujący w Polsce).

## DANE TECHNICZNE

Napięcie znamionowe:	250 V
Prąd znamionowy:	16 A
Rodzaj prądu:	AC (~)

Typ wtyczki	Typ przewodu	Przekrój przewodu (mm <sup>2</sup> )	Parametry znamionowe (~A/V)	Zakres długości przewodu (mb)
T 1	H05VV-F	3 G 0,75	16A / 250V	1,5 ÷ 2
T 2	H05VV-F	3 G 1	16A / 250V	1,5 ÷ 5
T 3	H05VV-F	3 G 1,5	16A / 250V	1,5 ÷ 30

Drugi koniec przewodu przygotowany jest do podłączenia odbiornika zgodnie z ustaleniami z klientem (odgiętka, obróbka końcówek przewodów, nasadka, wtyk). Instalacja i użytkowanie zgodnie z zasadami bezpieczeństwa.

## ZASTOSOWANIA



Przewody przeznaczone do stałego montażu w suchych pomieszczeniach. Nie nadają się do stosowania na zewnątrz, w tym do układania w gruncie lub wodzie. Niewskazany montaż na stałe w miejscach narażonych na trudne warunki atmosferyczne.



Przewody stosowane do wewnątrz urządzeń użytkowanych w pomieszczeniach wilgotnych w średnich warunkach pracy (np.: pralki, wirówki, suszarki, lodówki, przenośne odbiorniki warsztatowe i domowe), gdy jest to dopuszczone odpowiednimi przepisami dotyczącymi sprzętu.



Przewody przeznaczone do podłączania sprzętu RTV i urządzeń domowych w lekkich warunkach pracy, w suchych pomieszczeniach i biurach.

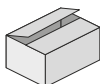


Przewody przeznaczone do połączeń odbiorników ruchomych w suchych i wilgotnych pomieszczeniach, przy średnim obciążeniu mechanicznym (np. sprzęt AGD).

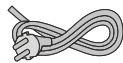


Przewody do stosowania wewnątrz lub na zewnątrz opraw oświetleniowych, tam gdzie nie ma niebezpieczeństwa zetknięcia z gorącymi częściami ani ekspozycji na promieniowanie.

## PAKOWANIE



Pudełko



Motek