

Tinen

Wtyczka z wypychaczem

Wtyczka o innowacyjnej konstrukcji umożliwiającej wygodne wyjmowanie z gniazdka sieciowego jedną ręką

KOLORYSTYKA



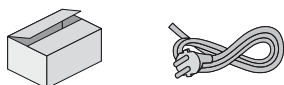
Czarna lub inny kolor na życzenie klienta.
Przycisk wypychacza może być w zróżnicowanym kolorze

ZASTOSOWANIE



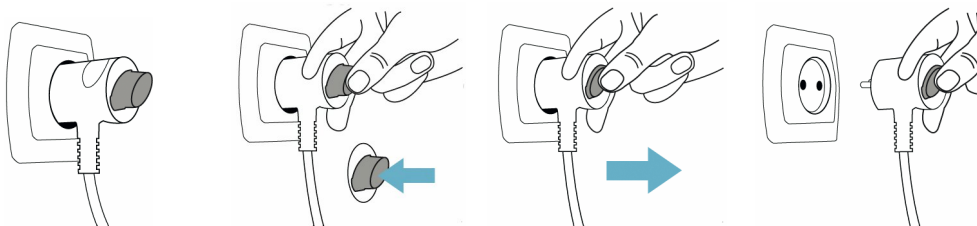
w urządzeniach
I klasy ochronności

PAKOWANIE



DZIAŁANIE

Wypychacz to przycisk z bolcami odpychającymi wtyczkę od gniazdka, na którym można oprzeć kciuk, podczas gdy wtyczkę wyciąga się palcem środkowym i wskazującym, dla których wykonane są żłobienia w korpusie wtyczki.



BUDOWA

Wobec potrzeby zachowania użyteczności urządzeń w różnych krajach Europy wtyczki Tinen mają budowę tzw. wtyczki hybrydowej, nazywane często "uni-schuko". Ta konstrukcja umożliwia podłączanie do gniazd różnych wariantów tj. zarówno do niemieckiego (wariant "F"), jak i francuskiego (wariant "E" obowiązujący w Polsce).

DANE TECHNICZNE

Napięcie znamionowe: 250 V

Prąd znamionowy: 16 A

Rodzaj prądu: AC (~)

Typ Przewodu	Przekrój przewodu (mm ²)	Prąd (~A/V)	Zakres długości przewodu [mb]
H05VV-F	3 x 0,75	16 A / 250 V	10
H05VV-F	3 x 1	16 A / 250 V	15
H05VV-F	3 x 1,5	16 A / 250 V	30

Drugi koniec przewodu przygotowany jest do przyłączenia odbiornika zgodnie z ustaleniami z klientem (odgiętka, obróbka końcówek przewodów). Instalacja i użytkowanie zgodnie z zasadami bezpieczeństwa.

LEGENDA

ZASTOSOWANIA



Do układania na stałe lub użytkowania w suchych pomieszczeniach. Nie nadają się do zastosowań zewnętrznych, to znaczy w gruncie i w wodzie. Nie mogą być układane na stałe w miejscach narażonych na działanie trudnych warunków atmosferycznych.



Przewody stosowane w przypadku wymaganej dużej giętkości, pod warunkiem że nie ma szczególnego zagrożenia pod względem uszkodzenia mechanicznego.



Przewód stosowany w pomieszczeniach wilgotnych do wewnątrz urządzeń w średnich warunkach pracy (np.: pralki, wirówki, suszarki, lodówki, przenośne odbiorniki warsztatowe i domowe) o ile jest to dopuszczone odpowiednimi przepisami dotyczącymi sprzętu.



Przeznaczone do podłączania sprzętu RTV i urządzeń domowych w lekkich warunkach pracy, w suchych pomieszczeniach i biurach.



Przeznaczone są do połączeń odbiorników ruchomych w suchych i wilgotnych pomieszczeniach, o średnim obciążeniu mechanicznym (np. sprzęt AGD).



Do stosowania wewnątrz lub na zewnątrz opraw oświetleniowych tam, gdzie nie ma niebezpieczeństwa zetknięcia z gorącymi częściami i nie ma narażenia na promieniowanie.



Przeznaczone do wykonywania połączeń stałych w urządzeniach elektrotechnicznych i automatyce przemysłowej.



Przeznaczone do stałych połączeń wewnętrznych, w urządzeniach sterowniczych i elektronicznych, instalacjach elektroniki przemysłowej, w technice pomiarowej.



Zastosowania w stałych połączeniach i okablowaniach sieci telefonicznych w urządzeniach telekomunikacyjnych oraz systemach alarmowych i domofonowych.



Przeznaczone do podłączenia urządzeń przetwarzania informacji, w sieciach teleinformatycznych pracujących w klimacie umiarkowanym.



Przewody przeznaczone do transmisji sygnałów audio pomiędzy wzmacniaczami mocy małej częstotliwości a głośnikami.



Przewody samochodowe do zastosowań w pojazdach drogowych z systemem instalacji na napięcie znamionowe < 60 V prądu stałego.



Przewody są odporne na chwilowe działanie olejów silnikowych i paliw samochodowych.



Przewody mogą być montowane w gotowe wiązki dla przemysłu Automotive.



Przewody nadają się do urządzeń grzewczych i kuchennych oraz do stosowania w miejscach o podwyższonej temperaturze (np. oprawy oświetleniowe), tam gdzie nie ma niebezpieczeństwa zetknięcia z gorącymi częściami i narażenia na bezpośrednie promieniowanie ciepłe.



Na podstawie odrębnych uzgodnień opona przewodów może być wykonana z surowca olejoodpornego.

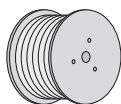


Na podstawie odrębnych uzgodnień niektóre typy podanych przewodów mogą być wykonane w wersji spiralnej - dodatkowe oznaczenie symbolem „r” np. QTLYr.



Przewody bezhalogenowe przeznaczone do instalacji o zaostrzonych wymaganiach przeciwpożarowych, w miejscach, w których w przypadku pożaru lub zapalenia, wymagany jest niski poziom emisji dymu i gazów korozyjnych.

PAKOWANIE



Bęben



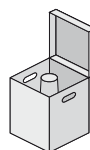
Szpula



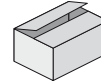
Szpula stożkowa



Krażek



Karton z rdzeniem



Pudełko



Motek